

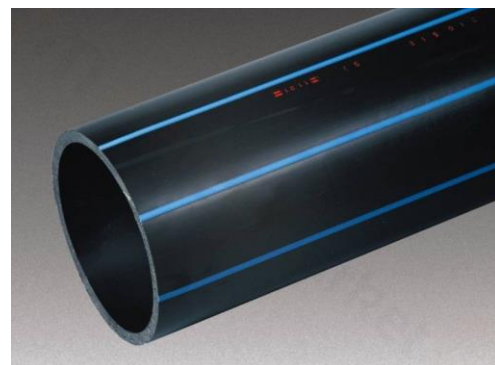
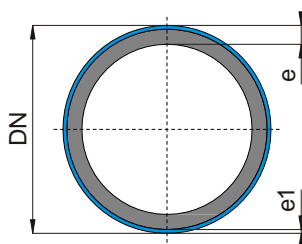
## Rury PE HD 100-RC

do instalacji sieci wodociągowych  
oraz przeciwpożarowych

wg PN-EN 12201-2

Ciśnienie robocze: 16 bar

Certyfikaty: FM Global



SDR 11 PN 16					
DN/OD	e [mm]	e1 [mm]	waga [kg/m]	indeks -	
90	8,2	1,5	2,13	Normfire-90	
110	10,0	2,0	3,17	Normfire--110	
125	11,4	2,0	4,11	Normfire--125	
140	12,7	2,0	5,13	Normfire--140	
160	14,6	2,3	6,74	Normfire--160	
180	16,4	2,3	8,51	Normfire--180	
200	18,2	2,5	10,50	Normfire--200	
225	20,5	2,5	13,30	Normfire--225	
250	22,7	2,5	16,37	Normfire--250	
280	25,4	2,7	20,52	Normfire--280	
315	28,6	3,0	25,99	Normfire--315	
355	32,2	3,5	32,98	Normfire--355	
400	36,3	4,0	41,89	Normfire--400	
450	40,9	4,0	53,09	Normfire--450	
500	45,4	4,5	65,49	Normfire--500	
560	50,8	5,0	82,08	Normfire--560	
630	57,2	6,0	103,96	Normfire--630	

Wymiary:

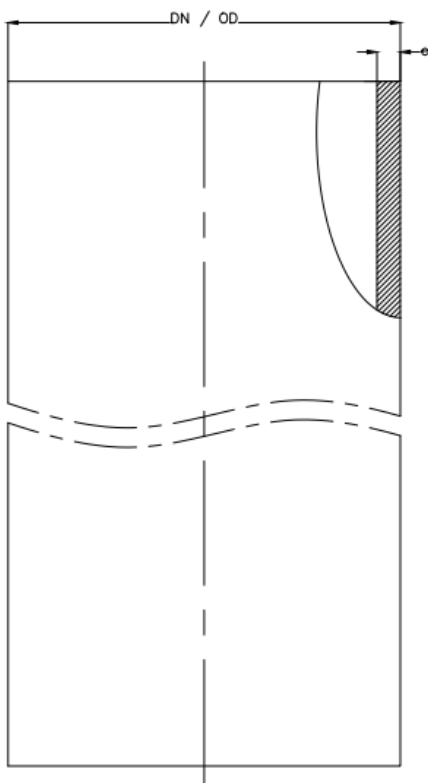
\* wymiar odniesiony do średnicy zewnętrznej DN/OD średnica

średnica DN 90 - 630 - odcinki proste o standardowej długości -12m

inne długości rur na zapytanie


Kolor:

średnica DN 90 - 630 - warstwa wewnętrzna: czarna; warstwa zewnętrzna: czarna



DN / OD [mm]	tol. DN [mm]	odchyłka okrągłości		SDR 11		PN 16		Waga [kg]
		owalność [mm] max	e min. [mm]	e max [mm]				
90	0,6	1,8	8,2	9,2			-	
110	0,7	2,2	10,0	11,1			-	
125	0,8	2,5	11,4	12,7			-	
140	0,9	2,8	12,7	14,1			-	
160	1,0	3,2	14,6	16,2			-	
180	1,1	3,6	16,4	18,2			-	
200	1,2	4,0	18,2	20,2			-	
225	1,4	4,5	20,5	22,7			-	
250	1,5	5,0	22,7	25,1			-	
280	1,7	9,8	25,4	28,1			-	
315	1,9	11,1	28,6	31,6			-	
355	2,2	12,5	32,2	35,6			-	
400	2,4	14,0	36,3	40,1			-	
450	2,7	15,6	40,9	45,1			-	
500	3,0	17,5	45,4	50,1			-	
560	3,4	19,6	50,8	56,0			-	
630	3,8	22,1	57,2	63,1			-	

Znakowanie:

=0001=  KACZMAREK NORMFIRE PIPE PE RC PN-EN12201 WODA Typ1 PAS1075 PE-100RC 315x28,6 PN16 SDR11  
<FM>(174psi) W 005 SERIA DATA KDWU 47/5, NR LINI BRYGADA